

**Die Innovative Getriebe Anwendung  
- Ihr Antriebsprofi in allen Bereichen**

## Wir bieten Ihnen vorteilhafte Lösungen für jegliche Formen der Antriebstechnik ...

- Bedarfsanalysen
- Auslegung der Antriebseinheiten
- Lieferung und Montage von Getrieben, Motoren, Bremsen, Kupplungen und Stahlbauteilen zu Antriebseinheiten
- Prüfung der Komplettantriebe im Leerlauf
- Reparatur und Service - auch vor Ort



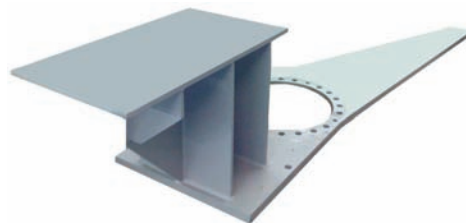
## Wir liefern Ihnen Dienstleistungen / Service aus einer Hand:

- unverbindliche Angebotsausarbeitung
- detaillierte Zeichnungserstellung – gemäß Ihren Vorgaben
- Fertigung entsprechend Ihren Zeichnungen
- Abnahmen durch „Germanischer Lloyd“ oder „Det Norske Veritas“ möglich



## Wir fertigen auch projektbezogene Schweißkonstruktionen:

- Grundrahmen
- Flansche
- Drehmomentstützen
- Gehäuse



## Wir konstruieren und fertigen Produkte nach Ihren persönlichen Vorgaben:

- Planetengetriebe
- Stirnradgetriebe
- Kegelnradgetriebe
- Schneckengetriebe
- Winden und Windengetriebe





**Gründung:** April 2012 als Bestandteil der Wegemann- Firmengruppe,  
zu der u.a. die Firmen AKS GmbH und CLIP GmbH gehören

---

**Umsatzziel:** ca. 8 Mio. €

---

**Bürofläche:** ca. 500 m<sup>2</sup>

---

**Produktionsfläche:** ca. 3.000 m<sup>2</sup> + Außenfläche 10.000 m<sup>2</sup> (an zwei Standorten in Sprockhövel)

---

**Personalstärke:** z. Zt. 42 Beschäftigte

---

**Personal-  
qualifikation:**

- Diplom-Ingenieure
- Schweißfachingenieur
- Maschinenbautechniker
- Industriekaufleute
- Technische Zeichner
- Maschinenbauschlosser
- Schweißer (MAG/WIG)

---

**Kernkompetenz  
der DIGA gear-Ing.:**

- 30 Jahre Vertriebserfahrung im Bereich Antriebstechnik  
und technischer Abwicklung
- 40 Jahre Konstruktionserfahrung im Bereich Antriebstechnik

---

**Kooperationen:** mit verschiedenen deutschen und italienischen Getriebeherstellern nach jeweiligem Bedarf bei individuellen Anwendungen

---

**Produkte:**

**Plantengetriebe**

- Koaxial- & Winkelgetriebe
  - Drehwerksgetriebe
  - Fahrgetriebe
  - Windengetriebe
- 

**Stirnradgetriebe**

---

**Getriebemotoren**

---

**Sondergetriebe / Sonderwinden**

Wir fertigen auch Sondergetriebe und -winden nach Kundenzeichnungen.

---

**Kupplungen**

- ELECON Mechanische Kupplungen für hohe Drehmomente sowie Strömungskupplungen mit konstanten und regelbaren Ausführungen
  - RATHI Standardkupplungen: austauschbar zu europäischen Herstellern
- 

**Motoren jeglicher Art**

---

**Drehmomentstützen**

---

**Ölbehälter**

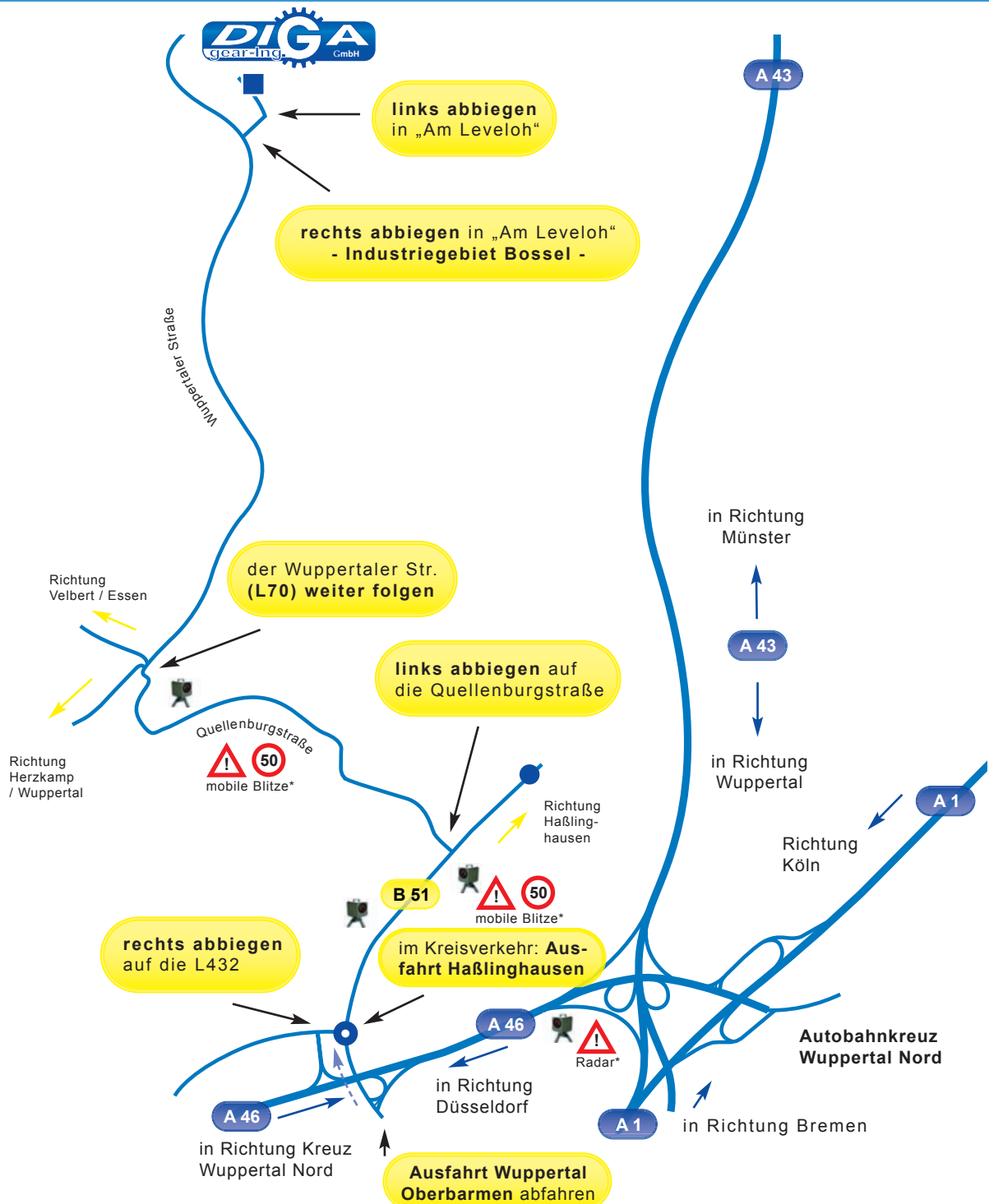
---

**Motorflansche**

---

**Service**

Reparaturen jeglicher Art von Getrieben - auch vor Ort!



**Von der A 43 oder von der A 1 aus beiden Richtungen kommend:** Bitte fahren Sie am BAB-Kreuz „Wuppertal Nord“ auf die A 46 in Richtung Wuppertal / Düsseldorf auf! Fahren Sie dann an der 1. Ausfahrt „Wuppertal-Oberbarmen“ ab. Biegen Sie rechts auf die Straße „Mollenkotten“ (L432) und nehmen Sie die 2. Ausfahrt im Kreisverkehr. ... (Weiter bei: „Folgen Sie nun...“)

**Von der A 46 aus Wuppertal / Düsseldorf kommend:** Fahren Sie an der Ausfahrt „Wuppertal-Oberbarmen“ ab und biegen Sie rechts auf die B 51 ein. Folgen Sie der Straße bis zum Kreisverkehr und nehmen Sie dort direkt die 1. Ausfahrt.

**Folgen Sie nun** ca. 1,0 km der B 51 (Schmiedestraße) in Richtung Sprockhövel / Haßlinghausen. Bei der nächsten Kreuzung biegen Sie ab auf die „Quellenburgstraße“ in Richtung Essen / Niedersprockhövel. Nach ca. 2,0 km bleiben Sie auf der „Wuppertaler Straße“ (L 70) und folgen dem Straßenverlauf ca. weitere 2,4 km.

Biegen Sie rechts in das Industriegebiet Bossel ein. Nach 150 m fahren Sie links in die Straße „Am Leveloh“. Weitere 150 m später finden Sie rechts die DIGA gear-Ing. GmbH, Am Leveloh 22. \*Für den Hinweis mobiler Blitzen / Radar übernehmen wir keinerlei Gewähr.



DIGA gear-Ing. GmbH  
Am Leveloh 22  
D - 45549 Sprockhövel

Telefon: +49 (0) 23 24 / 34 48 26 - 0

Telefax: +49 (0) 23 24 / 34 48 26 - 6

Mail: [info@DIGAgearIng.com](mailto:info@DIGAgearIng.com)

Web: [www.DIGAgearIng.com](http://www.DIGAgearIng.com)



**Die Innovative Getriebe Anwendung  
- Ihr Antriebsprofi in allen Bereichen**